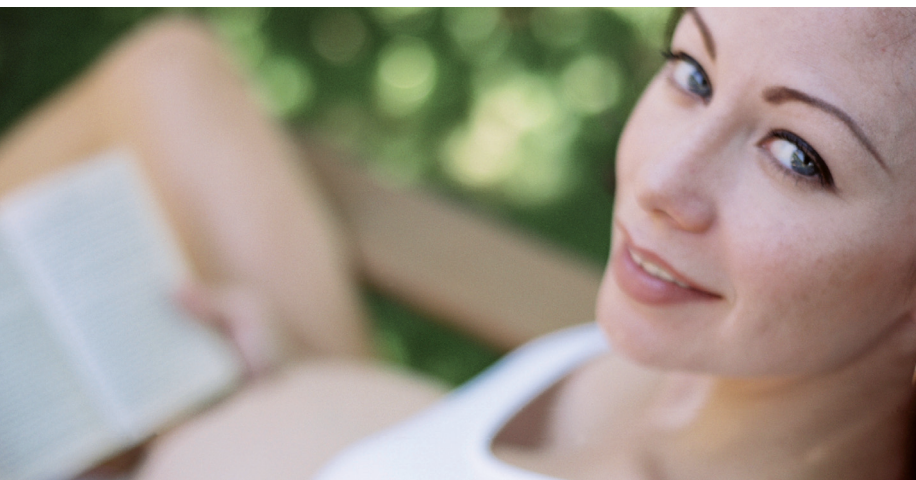


¿Qué tipo de ayuda nos presta?

La acupuntura induce a la vasodilatación arterial, aumentando el flujo sanguíneo a nivel ovárico y uterino. Este aumento de vascularización del endometrio favorece la implantación del embrión en el útero materno.

Además, las sesiones de acupuntura como el apoyo psicológico son clave en la batalla contra el estrés y la ansiedad, factores negativos que influyen en los resultados de muchos de nuestros pacientes.



Plaza de la Policía Local, 3
46015 Valencia
Tel. +34 963 050 900
Fax +34 963 050 999
ivivalencia@ivi.es
www.ivi.es

edición 2010

www.ivi.es

Unidad de

Acupuntura



Unidad de acupuntura



La acupuntura forma parte de la medicina tradicional china y a pesar de ser una técnica milenaria, cada vez su uso está más extendido en el mundo occidental. Esta unidad se ha creado en IVI para ofrecer a las pacientes un tratamiento natural coadyudante en los ciclos de reproducción asistida.

Con una terapia eficaz, además de incrementar las posibilidades de éxito, la paciente verá reducido el estrés que a veces genera la infertilidad frente al deseo de ser madre.

¿Cómo trabajamos?

En las Unidades de Acupuntura de las clínicas IVI ofrecemos un servicio que se amolda a la necesidad de la paciente, de modo que el tratamiento variará dependiendo del caso. Cada sesión dura alrededor de 30 minutos y conviene que se repita durante el tratamiento tantas veces como recomiende nuestro especialista.

¿Me va a doler?

Las agujas que se emplean en la terapia son tan finas que la sensación es menor que la de una mera inyección.

La inserción de las mismas es casi o totalmente indolora, aunque una vez la aguja alcanza el punto terapéutico produce una pequeña sensación de hormigueo.



¿Tiene efectos secundarios o contraindicaciones?

La acupuntura es un tratamiento sumamente seguro. Su efecto secundario es un ligero mareo tras la sesión, por eso se recomienda a los pacientes comer algo antes de la terapia y abstenerse de conducir inmediatamente después.

Algunas enfermedades como la epilepsia inestable son motivo de contraindicación para seguir un tratamiento de acupuntura. Tampoco pueden hacer uso de esta técnica aquellas personas que siguen tratamientos anticoagulantes, individuos con marcapasos o enfermos de hemofilia. La alergia a las agujas también es una contraindicación.