

RESULTADOS CLÍNICOS 2002.





RESULTADOS DE LOS TRATAMIENTOS DE REPRODUCCIÓN ASISTIDA REALIZADOS EN EL IVI DURANTE EL AÑO 2002.

Fecundación In Vitro (FIV-ICSI)	3.496 ciclos
Donación de óvulos (OVODÓN)	1.861 ciclos
Transferencia de embriones congelados	719 ciclos
Diagnóstico Genético Preimplantacional (DGP)	785 ciclos
<hr/>	
TOTAL	6.861 ciclos





RESULTADOS FIV-ICSI 2002.

	Transferencia día 2-3	Transferencia día 5-6
Ciclos realizados (Transferencias)	2.622 (2.253)	874 (716)
Nº embarazos	1.311	428
% embarazo por transferencia	50,1	48,7
% implantación por embrión transferido	26,2	25,3
% embarazo múltiple	37,2*	63**

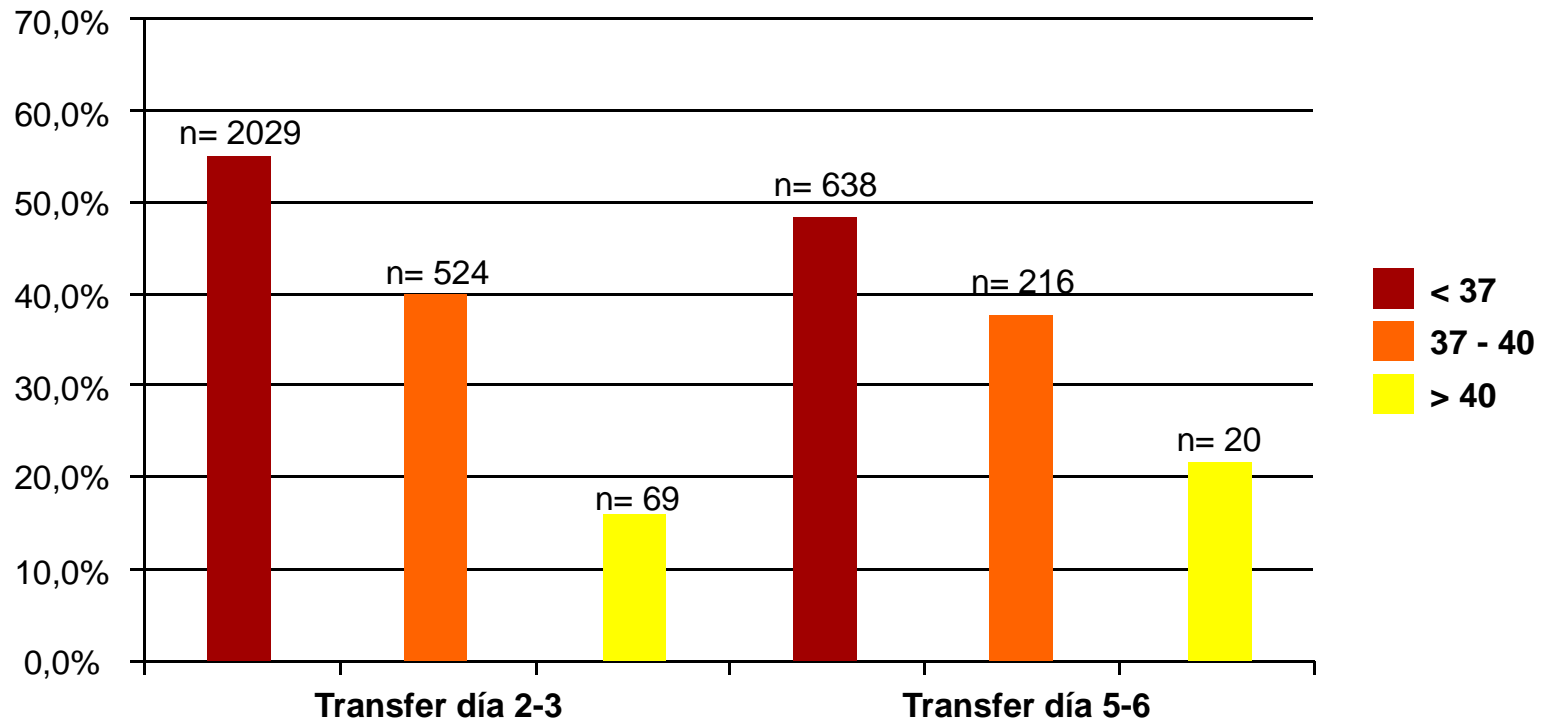
* 78% gemelares

** 82% gemelares





TASA DE EMBARAZO E IMPLANTACIÓN EN FIV e ICSI POR GRUPOS DE EDAD.





RESULTADOS OVODONACIÓN 2002.

	Transferencia día 2-3	Transferencia día 5-6
Ciclos realizados (Transferencias)	1.284	577
Nº embarazos	706	379
% embarazo por transferencia	54,9	65,7
% implantación por embrión transferido	28,6	43,1
% embarazo múltiple	30,2*	46,1**

* 87% gemelares

** 82% gemelares





RESULTADOS TRANSFERENCIA DE EMBRIONES CONGELADOS 2002.

	TOTAL
Descongelaciones (Transferencias de embriones congelados)	921 (719)
Tasa de transferencia embrionaria %	64,8
Nº de embarazos	314
% Embarazo por transferencia	43,8
% Implantación del embrión	23,1





RESULTADOS DGP 2002 (Diagnóstico Genético Preimplantacional) Estudio de Aneuploidias*

	Fallos previos implantación (3 ó más)	Aborto de repetición (3 ó más)	Edad Materna avanzada (≥ 38 años)	Factor masculino (FISH anormal)	Causas Mixtas
Nº ciclos	103	170	180	16	197
% embriones anormales	65,9	69,7	67,1	59,7	48,8
Nº embarazos	16	44	30	5	61
% embarazos	26,6	36,7	31,2	31,2	40,1
% implantación	19,5	25,5	21,8	25,0	30,7

Ej.: Síndrome de Down





RESULTADOS DGP 2002 (Diagnóstico Genético Preimplantacional). Enfermedades con herencia ligada al sexo*

	≤ 37 años	> 37 años	Total
Nº Ciclos	51	13	64
% embriones anormales	25,6	31,5	26,6
Nº embarazos	12	2	14
% embarazos	28,6	16,7	25,9
% implantación	19,6	11,5	16,7

Ej.: Hemofilia





RESULTADOS DGP 2002 (Diagnóstico Genético Preimplantacional). Portadores de traslocaciones

	Robertsonianas	Recíprocas
Nº ciclos	31	19
% embriones anormales	70,4	80,0
Nº embarazos	7	5
% embarazos	28,0	33,3
% implantación	23,5	30,7





RESULTADOS DGP 2002 (Diagnóstico Genético Preimplantacional) PCR

FQ, Atrofia Medular Espinal, Hemofilia

Nº ciclos	5
Nº embarazos	3
% embarazos	60,0
% implantación	40,0





www.ivi.es