

**RESULTADOS CLÍNICOS  
2003.**





## RESULTADOS DE LOS TRATAMIENTOS DE REPRODUCCIÓN ASISTIDA REALIZADOS EN EL IVI DURANTE EL AÑO 2003.

|  |                     |
|--|---------------------|
| Fecundación In Vitro (FIV-ICSI)              | 3.634 ciclos        |
| Donación de óvulos (OVODÓN)                  | 2.340 ciclos        |
| Transferencia de embriones congelados        | 772 ciclos          |
| Diagnóstico Genético Preimplantacional (DGP) | 657 ciclos          |
| <hr/>  |                     |
| <b>TOTAL</b>                                 | <b>7.403 ciclos</b> |





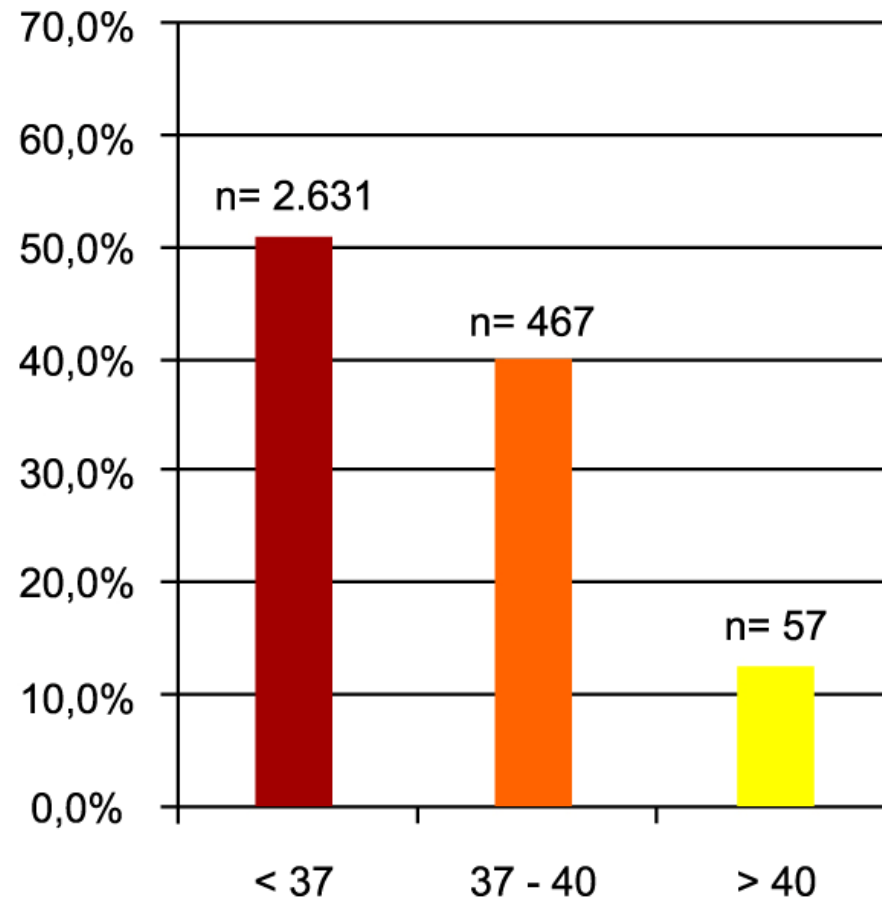
## RESULTADOS FIV-ICSI 2003.

|   | Transferencia<br>día 2-3 | Transferencia<br>día 5-6 |
|---|--------------------------|--------------------------|
| Ciclos realizados<br>(Transferencias)     | 3.453 (3.065)            | 181 (90)                 |
| Nº embarazos                              | 1.533                    | 46                       |
| % embarazo por<br>transferencia           | 50,0                     | 51,1                     |
| % implantación por<br>embrión transferido | 32,2                     | 38,7                     |
| % embarazo gemelar                        | 30,8                     | 23                       |





## TASA DE EMBARAZO E IMPLANTACIÓN EN FIV e ICSI POR GRUPOS DE EDAD.





## RESULTADOS OVODONACIÓN 2003.

|   | <b>Transferencia<br/>día 2-3</b> | <b>Transferencia<br/>día 5-6</b> |
|---|----------------------------------|----------------------------------|
| Ciclos realizados<br>(Transferencias)     | 1.953 (1.667)                    | 387 (320)                        |
| Nº embarazos                              | 992                              | 224                              |
| % embarazo por<br>transferencia           | 59,5                             | 70,0                             |
| % implantación por<br>embrión transferido | 32,3                             | 50,0                             |
| % embarazo gemelar                        | 24,6                             | 36,4                             |





## RESULTADOS TRANSFERENCIA DE EMBRIONES CONGELADOS 2003.

|  | <b>TOTAL</b> |
|--|--------------|
| Descongelaciones<br>(Transferencias de embriones congelados) | 1.141 (772)  |
| Tasa de transferencia embrionaria %                          | 52,5         |
| Nº de embarazos  | 323          |
| % Embarazo por transferencia                                 | 41,8         |
| % Implantación del embrión                                   | 24,4         |





## RESULTADOS DGP 2003 (Diagnóstico Genético Preimplantacional) Estudio de Aneuploidias\*

|                       | Fallos previos implantación (3 ó más) | Aborto de repetición (3 ó más) | Edad Materna avanzada ( $\geq 38$ años) | Factor masculino (FISH anormal) | Causas Mixtas |
|-----------------------|---------------------------------------|--------------------------------|---|---------------------------------|---------------|
| Nº ciclos             | 95                                    | 113                            | 184                                     | 28                              | 130           |
| % embriones anormales | 60,7                                  | 58,3                           | 70,7                                    | 62,0                            | 64,9          |
| Nº embarazos/transfer | 34,7                                  | 45,8                           | 30,0                                    | 58,3                            | 38,6          |
| Tasa de implantación  | 24,0                                  | 30,2                           | 23,8                                    | 50,0                            | 31,0          |

\* Ej.: Síndrome de Down





## RESULTADOS DGP 2003 (Diagnóstico Genético Preimplantacional). Enfermedades con herencia ligada al sexo\*

|                             |      |
|-----------------------------|------|
| Nº ciclos                   | 17   |
| % transferencia             | 40,0 |
| % embarazo / transfer       | 50,0 |
| Tasa Implantación / embrión | 40,0 |

\* Ej.: Hemofilia







## RESULTADOS DGP 2003 (Diagnóstico Genético Preimplantacional). Portadores de traslocaciones

|                             | Robertsonianas | Recíprocas |
|-----------------------------|----------------|------------|
| Nº ciclos                   | 19             | 22         |
| % transferencia             | 65,0           | 80,6       |
| % embarazo / transfer       | 45,0           | 44,4       |
| Tasa Implantación / embrión | 37,5           | 30,0       |





## RESULTADOS DGP 2003 (Diagnóstico Genético Preimplantacional) PCR

### FQ, Atrofia Medular Espinal, Hemofilia

|                       |      |
|-----------------------|------|
| Nº ciclos             | 11   |
| Nº transferencias     | 7    |
| Nº embarazos          | 4    |
| % embarazo / transfer | 57,1 |
| Tasa de implantación  | 35,7 |





| <b>Tratamiento</b>     | <b>Inseminación Artificial<br/>(con semen de donante)</b> | <b>Inseminación Artificial</b> |
|------------------------|---|--------------------------------|
| Nº Ciclos              | 565   | 1.898                          |
| Gestaciones            | 129   | 328                            |
| Tasa Gestación/Ciclo   | 22,9  | 18,2                           |
| Embarazos múltiples    | 21  | 55                             |
| Tasa de gest. múltiple | 16,3  | 16,7                           |





## Laboratorio de Andrología y Banco de Semen. Lavado de semen para parejas serodiscordantes.

| Tratamiento      | VIH   | VIH/VHC | VHC |
|------------------|-------|---------|-----|
| Número           | 28    | 8       | 20  |
| Positivos        | 1     | 1       | 1   |
| Negativos        | 27    | 7       | 19  |
| Tasa positividad | 3,5 % | 12,5 %  | 5 % |





[www.ivi.es](http://www.ivi.es)